











PLANTA BAIXA – INTERNA
ACESSIBILIDADE E PREVENÇÃO CONTRA INCÊNDIO
ESC: 1:50

EQUIPAMENTOS			QUANTITATIVO E DIMENSÕES MÍNIMAS
	LUMINÁRIA DE EMERGÊNCIA MÍNIMO 122 LUMENS		14 UNIDADES
SINALIZAÇÃO			QUANTITATIVO E DIMENSÕES MÍNIMAS
S2		INDICAÇÃO DE ROTA DE FUGA	4 UNID. 126 x 252
			1 UNID. 126 x 252
S3		INDICAÇÃO DA UMA SAÍDA DE EMERGÊNCIA A SER FIXADA ACIMA DA PORTA (10CM), PARA INDICAR O SEU ACESSO	9 UNID. 126 x 252
S12		INDICAÇÃO DA SAÍDA DE EMERGÊNCIA	1 UNID. 158 x 316
E5		INDICAÇÃO DE LOCALIZAÇÃO DE EXTINTOR INSTALADO SOBRE O EXTINTOR	3 UNID. 134
A5		INDICAÇÃO DE LOCALIZAÇÃO DE QUADROS ELÉTRICOS	1 UNID. 136
E17		SINALIZAÇÃO DE PISO PARA O EXTINTOR LOCALIZADO NO DEPOSITO DE URNAS CONFORME DETALHE	1 UNID. 136
M1		NA ENTRADA PRINCIPAL DA EDIFICAÇÃO	1 UNID. 136

CONSULTAR OS DEMAIS DOCUMENTOS PARA EXECUÇÃO;
DEVERÁ SER REALIZADA A CONFERÊNCIA DE TODAS AS MEDIDAS ANTERIORMENTE E EXECUÇÃO, QUALQUER DIVERGÊNCIA ENCONTRADA, DEVE-SE COMUNICAR O PROJETISTA.

ORIENTAÇÕES DE ILUMINAÇÃO DE EMERGÊNCIA

- A INSTALAÇÃO DAS LUMINÁRIAS DEVE SER INTERLIGADA COM A REDE ELÉTRICA JÁ EXISTENTE;
- DEVEM ESTAR COM O MECANISMO DE UTILIZAÇÃO APENAS NA FALTA DE ENERGIA;
- TODAS AS LUMINÁRIAS PRECISAM ESTAR CERTIFICADAS PELO SISTEMA DE CERTIFICAÇÃO BRASILEIRO E DEVEM TER AUTONOMIA DE NO MÍNIMO 1h (UMA HORA);
- DEVE-SE GARANTIR UM NÍVEL MÍNIMO DE ILUMINAMENTO DE 3 LUX EM LOCAIS PLANOS, CONFORME A NPT018 - ILUMINAÇÃO DE EMERGÊNCIA;
- AS LUMINÁRIAS DE EMERGÊNCIA EXISTENTES DEVEM SER MANTIDAS.



TRIBUNAL REGIONAL ELEITORAL DO PARANÁ

Rua João Pereira, 24
Praça - Velho
Curitiba - PR

Fone: (41) 3334-8500
e-mail: SGP@TRE-PR.JS.BR

Título:
Projeto de Acessibilidade e Prevenção Contra Incêndio

Obra:
Fórum Eleitoral de Alto Piquiri

Endereço:
Avenida Curitiba, 451
Alto Piquiri - PR

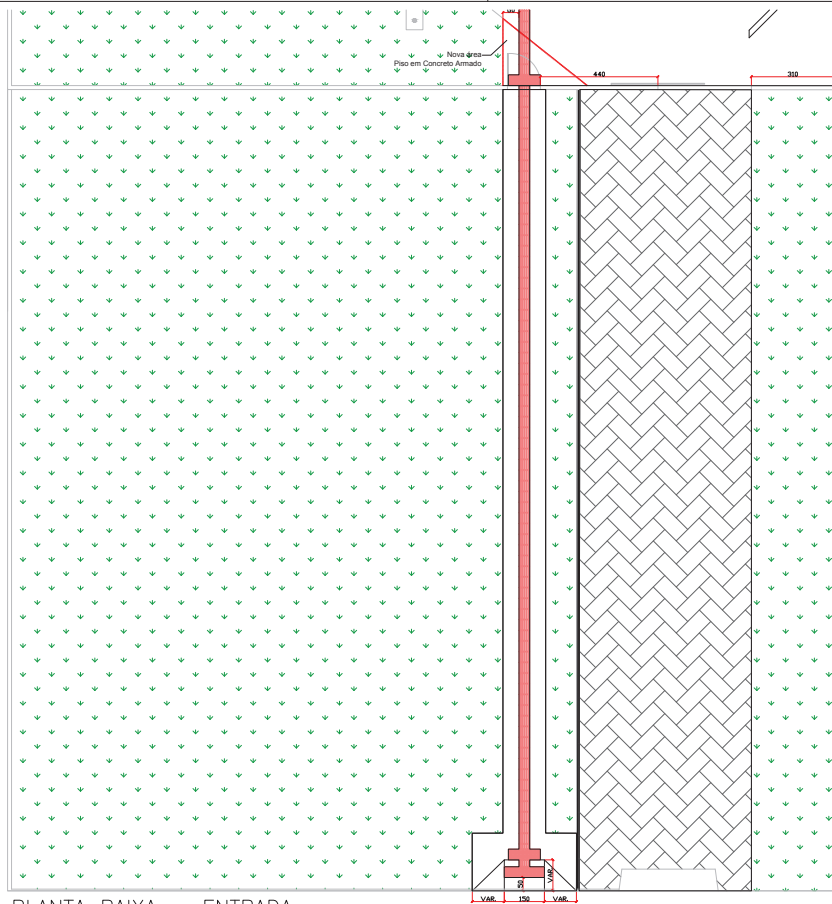
Responsável Técnico:
Eng. Civil Bruno G. de Oliveira - CREA PR 153086/D

Desenho:
Bruno Oliveira

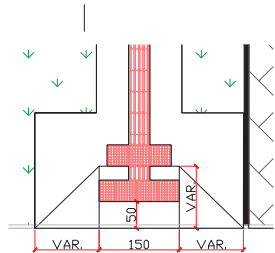
Conteúdo:
-Acessibilidade Interna
-Prevenção Contra Incêndio

Data:
27/06/19

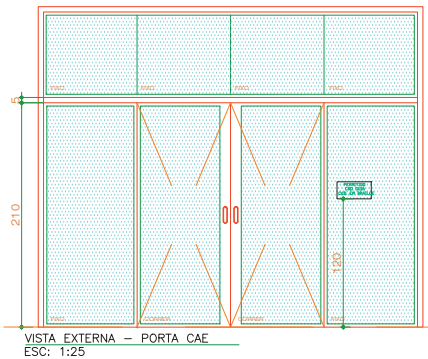
Nº da Prancha:
01/02
Rev. 01



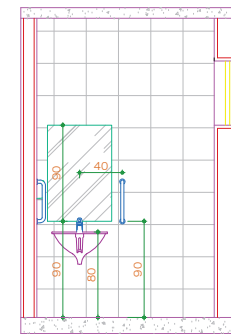
PLANTA BAIXA - ENTRADA ACESSIBILIDADE
ESC: 1:100



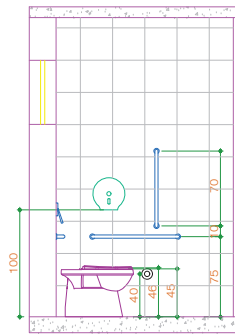
DETALHE - PASSEIO ACESSIBILIDADE
ESC: 1:50



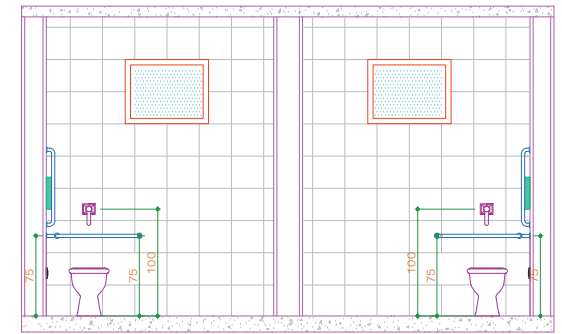
VISTA EXTERNA - PORTA CAF
ESC: 1:25



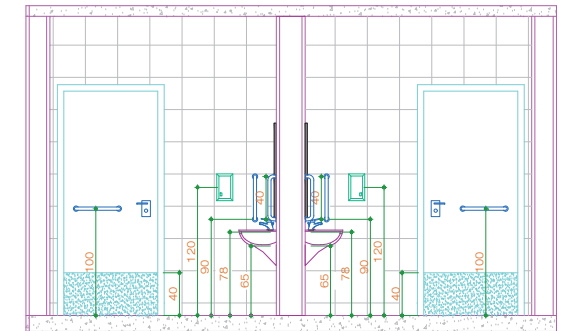
DETALHE_03 - BANHEIRO ACESSIVEL
ESC: 1:25



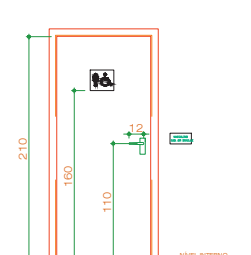
DETALHE_04 - BANHEIRO ACESSIVEL
ESC: 1:25



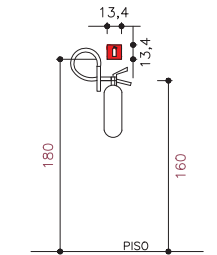
DETALHE_01 - BANHEIRO ACESSIVEL
ESC: 1:25



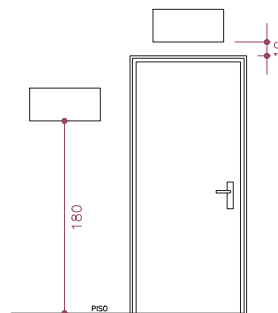
DETALHE_02 - BANHEIRO ACESSIVEL
ESC: 1:25



VISTA EXTERNA - PORTA BANHEIRO PNE
ESC: 1:25



DETALHE SINALIZAÇÃO E INSTALAÇÃO DE EXTINTOR EM PAREDE
ESC: 1:25



DETALHE FIXAÇÃO DA SINALIZAÇÃO DE ORIENTAÇÃO E SALVAMENTO
ESC: 1:25

Esta edificação está dotada dos seguintes sistemas de segurança contra incêndio:

- Extintores de Incêndio
- Iluminação de Emergência
- Sinalização de Emergência

Edificação em Concreto Armado

Em caso de emergência:

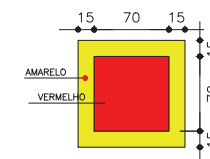
Ligue 193 - Corpo de Bombeiros

Ligue 190 - Polícia Militar

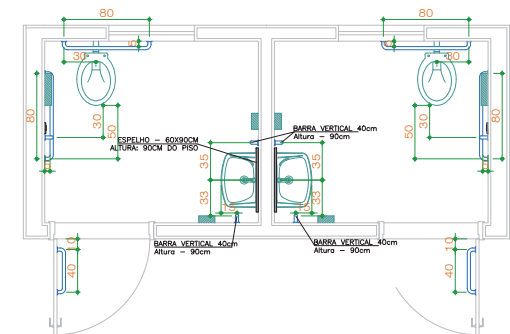
DETALHE PLACA CÓDIGO M1
ESC: 1:10



DETALHE PLACA PNE S/ESCALA



DETALHE SINALIZAÇÃO DE PISO
ESC: 1:25



<p>TRIBUNAL REGIONAL ELEITORAL DO PARANÁ</p> <p>Rua João Pinheiro, 224</p> <p>Prédio - Velho</p> <p>Curitiba/PR</p> <p>Fone: (41) 333-8500</p> <p>E-mail: RCP@TRE-PR.JUSBR</p>	<p>Título: Projeto de Acessibilidade e Prevenção Contra Incêndio</p>		
	<p>Obra: Fórum Eleitoral de Alto Piquiri</p>		
	<p>Endereço: Avenida Curitiba, 451</p> <p>Alto Piquiri - PR</p>		
	<p>Responsável Técnico: Eng. Civil Bruno G. de Oliveira - CREA PR 153086/D</p>		
	<p>Desenho: Bruno Oliveira</p>		
<p>Conteúdo: -Detalhes</p>	<p>Data: 27/06/19</p> <p>Escala: INDICADAS</p>	<p>Nº da Prancha: 02/02</p> <p>Rev. 01</p>	